



# PROMOCIONALES PREMIUM

## *Catálogo 2023*



Precios más I.V.A. Precios EXW/LAB Fábrica TABASA.  
Artículos sujeto a existencia.  
Sujeto a cambio de precio, sin previo aviso.  
Revisión de Mercancia, previo a las 48 hrs de recepción.



Para mayor información  
Contacta a tu asesor de ventas

IMPRESIÓN FULL COLOR



IMPRESIÓN FULL COLOR



GRABADO LÁSER





GRABADO LÁSER



GRABADO PUNTA DE DIAMANTE



GRABADO PUNTA DE DIAMANTE

# ZIPPO

## MZ214

### ENCENDEDOR ZIPPO MATE

#### Material

Metal

#### Medida

5.7 cm x 3.8 cm

#### Colores

Blanco

#### Área de impresión

5 cm x 3.1 cm

#### Técnica de impresión

Láser / Full Color

Encendedor marca Zippo® con garantía de por vida. Fabricado en USA con colores acabado mate. A prueba de viento. Incluye caja individual, instructivo y garantía. No se surten con combustible.



## MZ216

### ENCENDEDOR ZIPPO MATE

#### Material

Metal

#### Medida

5.7 cm x 3.8 cm

#### Colores

Crema

#### Área de impresión

5 cm x 3.1 cm

#### Técnica de impresión

Láser / Full Color

Encendedor marca Zippo® con garantía de por vida. Fabricado en USA con colores acabado mate. A prueba de viento. Incluye caja individual, instructivo y garantía. No se surten con combustible.



# ZIPPO



## MZ218

## ENCENDEDOR ZIPPO MATE

### Material

Metal

### Medida

5.7 cm x 3.8 cm

### Colores

Negro

### Área de impresión

5 cm x 3.1 cm

### Técnica de impresión

Láser / Full Color

Encendedor marca Zippo® con garantía de por vida. Fabricado en USA con colores acabado mate. A prueba de viento. Incluye caja individual, instructivo y garantía. No se surten con combustible.



## MZ221

## ENCENDEDOR ZIPPO MATE

### Material

Metal

### Medida

5.7 cm x 3.8 cm

### Colores

Verde

### Área de impresión

5 cm x 3.1 cm

### Técnica de impresión

Láser / Full Color

Encendedor marca Zippo® con garantía de por vida. Fabricado en USA con colores acabado mate. A prueba de viento. Incluye caja individual, instructivo y garantía. No se surten con combustible.

# ZIPPO

## MZ229

### ENCENDEDOR ZIPPO MATE

#### Material

Metal

#### Medida

5.7 cm x 3.8 cm

#### Colores

Azul Real

#### Área de impresión

5 cm x 3.1 cm

#### Técnica de impresión

Láser / Full Color

Encendedor marca Zippo® con garantía de por vida. Fabricado en USA con colores acabado mate. A prueba de viento. Incluye caja individual, instructivo y garantía. No se surten con combustible.



MZ229-ZL

## MZ231

### ENCENDEDOR ZIPPO MATE

#### Material

Metal

#### Medida

5.7 cm x 3.8 cm

#### Colores

Naranja

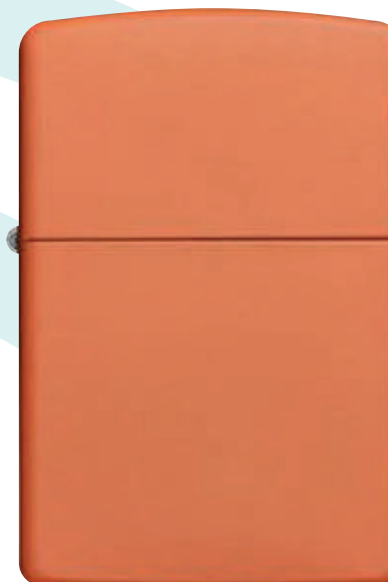
#### Área de impresión

5 cm x 3.1 cm

#### Técnica de impresión

Láser / Full Color

Encendedor marca Zippo® con garantía de por vida. Fabricado en USA con colores acabado mate. A prueba de viento. Incluye caja individual, instructivo y garantía. No se surten con combustible.



MZ232-ZL

# ZIPPO

MZ233-ZL



## MZ233 ENCENDEDOR ZIPPO MATE

Material	Medida	Colores
Metal	5.7 cm x 3.8 cm	Rojo
Área de impresión	Técnica de impresión	
5 cm x 3.1 cm	Láser / Full Color	

Encendedor marca Zippo® con garantía de por vida. Fabricado en USA con colores acabado mate. A prueba de viento. Incluye caja individual, instructivo y garantía. No se surten con combustible.

MZ238-ZL-08



## MZ238 ENCENDEDOR ZIPPO MATE

Material	Medida	Colores
Metal	5.7 cm x 3.8 cm	Rosa
Área de impresión	Técnica de impresión	
5 cm x 3.1 cm	Láser / Full Color	

Encendedor marca Zippo® con garantía de por vida. Fabricado en USA con colores acabado mate. A prueba de viento. Incluye caja individual, instructivo y garantía. No se surten con combustible.

# ZIPPO

## MZ239

### ENCENDEDOR ZIPPO MATE

#### Material

Metal

#### Medida

5.7 cm x 3.8 cm

#### Colores

Azul Marino

#### Área de impresión

5 cm x 3.1 cm

#### Técnica de impresión

Láser / Full Color

Encendedor marca Zippo® con garantía de por vida. Fabricado en USA con colores acabado mate. A prueba de viento. Incluye caja individual, instructivo y garantía. No se surten con combustible.



MZ239-ZL

## MZ49846

### ENCENDEDOR ZIPPO

#### Material

Metal

#### Medida

5.7 cm x 3.8 cm

#### Colores

Rosa Frequency

#### Área de impresión

5 cm x 3.1 cm

#### Técnica de impresión

Láser / Full Color

Encendedor marca Zippo® con garantía de por vida. Fabricado en USA con colores acabado mate. A prueba de viento. Incluye caja individual, instructivo y garantía. No se surten con combustible.





# ZIPPO



**MZ24839**

**ENCENDEDOR ZIPPO**

**Material**

Metal

**Medida**

5.7 cm x 3.8 cm

**Colores**

Amarillo

**Área de impresión**

5 cm x 3.1 cm

**Técnica de impresión**

Láser / Full Color

Encendedor marca Zippo® con garantía de por vida. Fabricado en USA con colores acabado mate. A prueba de viento. Incluye caja individual, instructivo y garantía. No se surten con combustible.



**MZ28888**

**ENCENDEDOR ZIPPO**

**Material**

Metal

**Medida**

5.7 cm x 3.8 cm

**Colores**

Naranja Neón

**Área de impresión**

5 cm x 3.1 cm

**Técnica de impresión**

Láser / Full Color

Encendedor marca Zippo® con garantía de por vida. Fabricado en USA con colores acabado mate. A prueba de viento. Incluye caja individual, instructivo y garantía. No se surten con combustible.

# ZIPPO

## MZ49453-ZL ENCENDEDOR ZIPPO

Material

Metal

Medida

5.7 cm x 3.8 cm

Colores

Beige/Arena

Área de impresión

5 cm x 3.1 cm

Técnica de impresión

Láser / Full Color

Encendedor marca Zippo® con garantía de por vida. Fabricado en USA con colores acabado mate. A prueba de viento. Incluye caja individual, instructivo y garantía. No se surten con combustible.



## MZ49454-ZL ENCENDEDOR ZIPPO

Material

Metal

Medida

5.7 cm x 3.8 cm

Colores

Turquesa

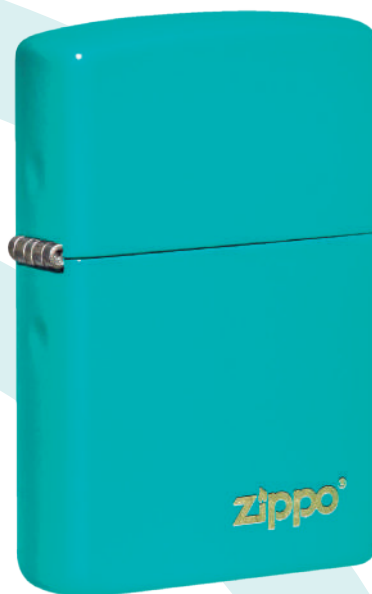
Área de impresión

5 cm x 3.1 cm

Técnica de impresión

Láser / Full Color

Encendedor marca Zippo® con garantía de por vida. Fabricado en USA con colores acabado mate. A prueba de viento. Incluye caja individual, instructivo y garantía. No se surten con combustible.



# ZIPPO



## MZ49844

### ENCENDEDOR ZIPPO

Material	Medida	Colores
Metal	5.7 cm x 3.8 cm	Rojo
Área de impresión	Técnica de impresión	
5 cm x 3.1 cm	Láser / Full Color	

Encendedor marca Zippo® con garantía de por vida. Fabricado en USA con colores acabado mate. A prueba de viento. Incluye caja individual, instructivo y garantía. No se surten con combustible.



## MZ49846

### ENCENDEDOR ZIPPO

Material	Medida	Colores
Metal	5.7 cm x 3.8 cm	Rosa Frequency
Área de impresión	Técnica de impresión	
5 cm x 3.1 cm	Láser / Full Color	

Encendedor marca Zippo® con garantía de por vida. Fabricado en USA con colores acabado mate. A prueba de viento. Incluye caja individual, instructivo y garantía. No se surten con combustible.

# ZIPPO

## MZ207

### ENCENDEDOR ZIPPO CROMADO

#### Material

Metal

#### Medida

5.7 cm x 3.8 cm

#### Colores

Cromo Street

#### Área de impresión

5 cm x 3.1 cm

#### Técnica de impresión

Pantógrafo/Láser/Full Color

Encendedor marca Zippo® con garantía de por vida. Fabricado en USA con colores acabado mate. A prueba de viento. Incluye caja individual, instructivo y garantía. No se surten con combustible.



## MZ250

### ENCENDEDOR ZIPPO CROMADO

#### Material

Metal

#### Medida

5.7 cm x 3.8 cm

#### Colores

Cromo Brillante

#### Área de impresión

5 cm x 3.1 cm

#### Técnica de impresión

Pantógrafo/Láser/Full Color

Encendedor marca Zippo® con garantía de por vida. Fabricado en USA con colores acabado mate. A prueba de viento. Incluye caja individual, instructivo y garantía. No se surten con combustible.



# ZIPPO

MZ200-PL



## MZ200

### ENCENDEDOR ZIPPO CROMADO

#### Material

Metal

#### Medida

5.7 cm x 3.8 cm

#### Colores

Cromo Cepillado

#### Área de impresión

5 cm x 3.1 cm

#### Técnica de impresión

Pantógrafo/Láser/Full Color

Encendedor marca Zippo® con garantía de por vida. Fabricado en USA con colores acabado mate. A prueba de viento. Incluye caja individual, instructivo y garantía. No se surten con combustible.



## MZ205

### ENCENDEDOR ZIPPO CROMADO

#### Material

Metal

#### Medida

5.7 cm x 3.8 cm

#### Colores

Cromo Satinado

#### Área de impresión

5 cm x 3.1 cm

#### Técnica de impresión

Pantógrafo/Láser/Full Color

Encendedor marca Zippo® con garantía de por vida. Fabricado en USA con colores acabado mate. A prueba de viento. Incluye caja individual, instructivo y garantía. No se surten con combustible.

# ZIPPO

## MZ230

### ENCENDEDOR ZIPPO CROMADO

#### Material

Metal

#### Medida

5.7 cm x 3.8 cm

#### Colores

Cromo Cepillado

#### Área de impresión

5 cm x 3.1 cm

#### Técnica de impresión

Pantógrafo/Láser/Full Color

Encendedor marca Zippo® con garantía de por vida. Fabricado en USA con colores acabado mate. A prueba de viento. Incluye caja individual, instructivo y garantía. No se surten con combustible.



## MZ24007-07

### ENCENDEDOR ZIPPO CROMADO

#### Material

Metal

#### Medida

5.7 cm x 3.8 cm

#### Colores

Cromo brillante

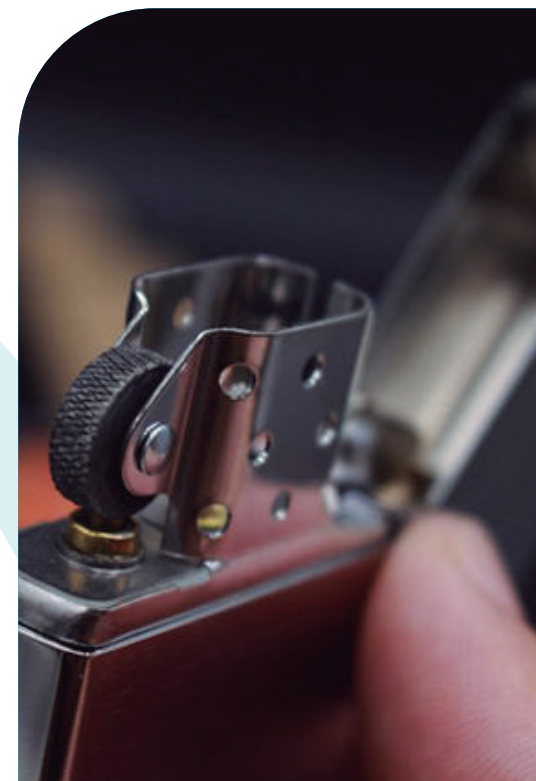
#### Área de impresión

5 cm x 3.1 cm

#### Técnica de impresión

Pantógrafo/Láser/Full Color

Encendedor marca Zippo® con garantía de por vida. Fabricado en USA con colores acabado mate. A prueba de viento. Incluye caja individual, instructivo y garantía. No se surten con combustible.



# ZIPPO



## MZ254

### ENCENDEDOR ZIPPO BRONCE

Material	Medida	Colores
Metal	5.7 cm x 3.8 cm	Bronce
Área de impresión	Técnica de impresión	
5 cm x 3.1 cm	Pantógrafo/Láser/Full Color	

Encendedor marca Zippo® con garantía de por vida. Fabricado en USA con colores acabado mate. A prueba de viento. Incluye caja individual, instructivo y garantía. No se surten con combustible.



## MZ254-B

### ENCENDEDOR ZIPPO BRONCE

Material	Medida	Colores
Metal	5.7 cm x 3.8 cm	Bronce
Área de impresión	Técnica de impresión	
5 cm x 3.1 cm	Pantógrafo/Láser/Full Color	

Encendedor marca Zippo® con garantía de por vida. Fabricado en USA con colores acabado mate. A prueba de viento. Incluye caja individual, instructivo y garantía. No se surten con combustible.

# ZIPPO

**MZ28181**

**ENCENDEDOR ZIPPO CROMADO**

Material

Metal

Medida

5.7 cm x 3.8 cm

Colores

Cromo Cepillado

Área de impresión

5 cm x 3.1 cm

Técnica de impresión

Pantógrafo/Láser/Full Color

Encendedor marca Zippo® con garantía de por vida. Fabricado en USA con colores acabado mate. A prueba de viento. Incluye caja individual, instructivo y garantía. No se surten con combustible.



**MZ28182**

**ENCENDEDOR ZIPPO CROMADO**

Material

Metal

Medida

5.7 cm x 3.8 cm

Colores

Cromo Cepillado

Área de impresión

5 cm x 3.1 cm

Técnica de impresión

Pantógrafo/Láser/Full Color

Encendedor marca Zippo® con garantía de por vida. Fabricado en USA con colores acabado mate. A prueba de viento. Incluye caja individual, instructivo y garantía. No se surten con combustible.





# ZIPPO



## MZ28496

### ENCENDEDOR ZIPPO BRONCE

#### Material

Metal

#### Medida

5.7 cm x 3.8 cm

#### Colores

Bronce

#### Área de impresión

5 cm x 3.1 cm

#### Técnica de impresión

Pantógrafo/Láser/Full Color

Encendedor marca Zippo® con garantía de por vida. Fabricado en USA con colores acabado mate. A prueba de viento. Incluye caja individual, instructivo y garantía. No se surten con combustible.



## MZ350

### ENCENDEDOR ZIPPO CROMADO

#### Material

Metal

#### Medida

5.7 cm x 3.8 cm

#### Colores

Cromo

#### Área de impresión

5 cm x 3.1 cm

#### Técnica de impresión

Pantógrafo/Láser/Full Color

Encendedor marca Zippo® con garantía de por vida. Fabricado en USA con colores acabado mate. A prueba de viento. Incluye caja individual, instructivo y garantía. No se surten con combustible.

# ZIPPO

## MZ352

### ENCENDEDOR ZIPPO CROMADO

#### Material

Metal

#### Medida

5.7 cm x 3.8 cm

#### Colores

Cromo

#### Área de impresión

5 cm x 3.1 cm

#### Técnica de impresión

Pantógrafo/Láser/Full Color

Encendedor marca Zippo® con garantía de por vida. Fabricado en USA con colores acabado mate. A prueba de viento. Incluye caja individual, instructivo y garantía. No se surten con combustible.



## MZ49146-ZL

### ENCENDEDOR ZIPPO CROMADO

#### Material

Metal

#### Medida

5.7 cm x 3.8 cm

#### Colores

Iridiscente

#### Área de impresión

5 cm x 3.1 cm

#### Técnica de impresión

Láser/Full Color

Encendedor marca Zippo® con garantía de por vida. Fabricado en USA con colores acabado mate. A prueba de viento. Incluye caja individual, instructivo y garantía. No se surten con combustible.



# ZIPPO SLIM



## MZ1600

## ENCENDEDOR ZIPPO CROMADO

### Material

Metal

### Medida

5.6 cm x 2.8 cm

### Colores

Cromo Mate

### Área de impresión

5 cm x 3.1 cm

### Técnica de impresión

Pantógrafo/Láser/Full Color

Encendedor marca Zippo® con garantía de por vida. Fabricado en USA con colores acabado mate. A prueba de viento. Incluye caja individual, instructivo y garantía. No se surten con combustible.



## MZ1605

## ENCENDEDOR ZIPPO CROMADO

### Material

Metal

### Medida

5.6 cm x 2.8 cm

### Colores

Cromo Satinado

### Área de impresión

5 cm x 3.1 cm

### Técnica de impresión

Pantógrafo/Láser/Full Color

Encendedor marca Zippo® con garantía de por vida. Fabricado en USA con colores acabado mate. A prueba de viento. Incluye caja individual, instructivo y garantía. No se surten con combustible.

# ZIPPO SLIM

**MZ1607**

**ENCENDEDOR ZIPPO CROMADO**

Material

Metal

Medida

5.6 cm x 2.8 cm

Colores

Cromo Street

Área de impresión

5 cm x 3.1 cm

Técnica de impresión

Pantógrafo/Láser/Full Color

Encendedor marca Zippo® con garantía de por vida. Fabricado en USA con colores acabado mate. A prueba de viento. Incluye caja individual, instructivo y garantía. No se surten con combustible.



**MZ1618-ZB**

**ENCENDEDOR ZIPPO MATE**

Material

Metal

Medida

5.6 cm x 2.8 cm

Colores

Negro

Área de impresión

5 cm x 3.1 cm

Técnica de impresión

Láser/Full Color

Encendedor marca Zippo® con garantía de por vida. Fabricado en USA con colores acabado mate. A prueba de viento. Incluye caja individual, instructivo y garantía. No se surten con combustible.



# ZIPPO SLIM



## MZ49528-ZL

## ENCENDEDOR ZIPPO

Material	Medida	Colores
Metal	5.6 cm x 2.8 cm	Beige
Área de impresión	Técnica de impresión	
5 cm x 3.1 cm	Láser/Full Color	

Encendedor marca Zippo® con garantía de por vida. Fabricado en USA con colores acabado mate. A prueba de viento. Incluye caja individual, instructivo y garantía. No se surten con combustible.



## MZ49527-ZL

## ENCENDEDOR ZIPPO

Material	Medida	Colores
Metal	5.6 cm x 2.8 cm	Gris
Área de impresión	Técnica de impresión	
5 cm x 3.1 cm	Láser/Full Color	

Encendedor marca Zippo® con garantía de por vida. Fabricado en USA con colores acabado mate. A prueba de viento. Incluye caja individual, instructivo y garantía. No se surten con combustible.

**RAV-BL26-A**

**BOLÍGRAFO PARK LANE**

**Material**

Metal & Pu

**Medida**

15 cm x 1.3 cm

**Colores**

Azul

**Área de impresión**

4 cm x 1.3

**Técnica de impresión**

Láser

Bolígrafo marca Park Lane, Forro de pu mate. Cuenta con memoria USB de 4 gb. Empacada en caja de regalo.



**RAV-BL26-B**

**BOLÍGRAFO PARK LANE**

**Material**

Metal

**Medida**

15 cm x 1.3 cm

**Colores**

Blanco

**Área de impresión**

4 cm x 1.3

**Técnica de impresión**

Láser

Bolígrafo marca Park Lane, Forro de pu mate. Cuenta con memoria USB de 4 gb. Empacada en caja de regalo.



**RAV-BL26-N**

**BOLÍGRAFO PARK LANE**

**Material**

Metal & Pu

**Medida**

15 cm x 1.3 cm

**Colores**

Negro

**Área de impresión**

4 cm x 1.3

**Técnica de impresión**

Láser

Bolígrafo marca Park Lane, Forro de pu mate. Cuenta con memoria USB de 4 gb. Empacada en caja de regalo.



## RGG-K01-NA

## LLAVERO KEY SMART

### Material

Aluminio reforzado

### Medida

8.8 cm x 1.2 c.m

### Colores

Naranja

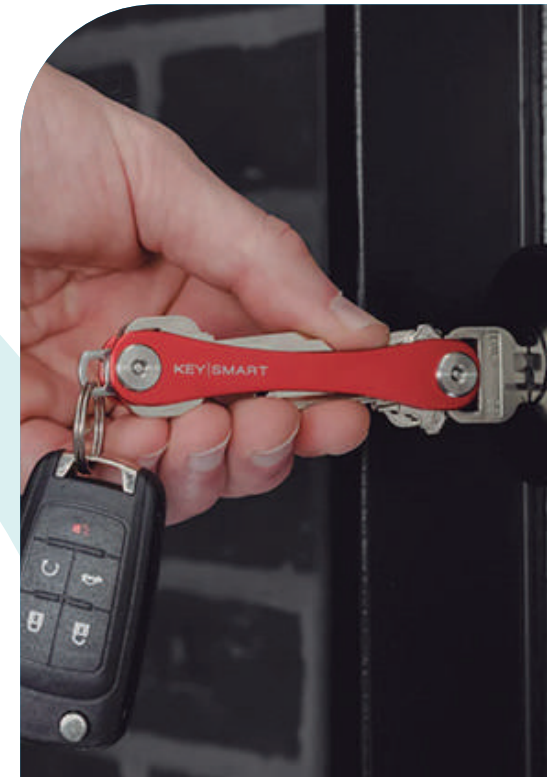
### Área de impresión

3 cm x 1.5 cm

### Técnica de impresión

Láser

Organizador de llaves, marca Key Smart. Hecho con el aluminio utilizado para hacer aviones. Acero inoxidable y logotipo grabado con láser. Para colocar las llaves remotas del coche. Acomoda hasta 14 llaves.







### RAV-K08

### LLAVERO PIEL SINTÉTICA

#### Material

Imitación de piel

#### Medida

9.4 cm x 5.2 cm

#### Colores

Negro

#### Área de impresión

7 cm x 3.5 cm

#### Técnica de impresión

Láser

LLavero de funda marca Park Lane diseño de cartera, carga hasta 6 llaves de manera cómoda. Cuenta con arnés para un cómodo traslado.



### RAV-K09

### LLAVERO PIEL SINTÉTICA

#### Material

Imitación de piel

#### Medida

9.4 cm x 5.2 cm

#### Colores

Café

#### Área de impresión

7 cm x 3.5 cm

#### Técnica de impresión

Láser

LLavero de funda marca Park Lane diseño de cartera, carga hasta 6 llaves de manera cómoda. Cuenta con arnés para un cómodo traslado.

### RAV-K10

### LLAVERO PIEL SINTÉTICA

#### Material

Imitación de piel

#### Medida

9.4 cm x 5.2 cm

#### Colores

Negro

#### Área de impresión

6.8 cm x 3.5 cm

#### Técnica de impresión

Láser

LLavero de funda marca Park Lane diseño de cartera, carga hasta 6 llaves de manera cómoda. Cuenta con arnés para un cómodo traslado.





**RAV-LIC-002 LICORERA FORRO PIEL SINTÉTICA**

Material

Imitación de piel

Medida

12.5 cm x 5.1

Colores

Naranja

Área de impresión

8.5 cm x 4 cm

Técnica de impresión

Láser

Licorera marca Park Lane, diseño cilíndrico. Cuenta con colorida funda de pu con costura en bordes. Incluye dos mini vasos



**RAV-LIC-003 LICORERA FORRO PIEL SINTÉTICA**

Material

Imitación de piel

Medida

12.5 cm x 5.1

Colores

Rojo

Área de impresión

8.5 cm x 4 cm

Técnica de impresión

Láser

Licorera marca Park Lane, diseño cilíndrico. Cuenta con colorida funda de pu con costura en bordes. Incluye dos mini vasos

**RAV-LC-04 LICORERA CROMADA**

Material

Acero Inoxidable

Medida

13.3 cm x 9.3 cm

Colores

Metálico

Área de impresión

5 cm x 5 cm

Técnica de impresión

Pantógrafo

Licorera cromada marca Park Lane de 6 Oz con cigarrera integrada



**RAV-LC-05 LICORERA METÁLICA CON FORRO**

Material

Acero Inoxidable

Medida

13.3 cm x 9.3 cm

Colores

Negro

Área de impresión

5 cm x 5 cm

Técnica de impresión

Pantógrafo

Licorera cromada marca Park Lane de 6 Oz con cigarrera integrada





**RAV-LIC-009 LICORERA FORRO MADERA**

Material

Metal & Madera

Medida

12.4 cm x 9.5 cm

Colores

Metal

Área de impresión

9 cm x 6.5 cm

Técnica de impresión

Láser

Licorera cromada marca Park Lane de 8 Oz con forro de madera



### RAV-TJ50

#### TARJETERO DE BAMBÚ

Material

Bambú

Medida

8 cm x 6 cm

Colores

Madera

Área de impresión

5 cm x 5 cm

Técnica de impresión

Láser

Tarjetero marca Park Lane fabricado de madera natural de bambú. Ligeroy liviano, cómodo de portar.



### RAV-TJ50-01

#### TARJETERO DE BAMBÚ

Material

Bambú

Medida

8 cm x 6 cm

Colores

Madera

Área de impresión

5 cm x 5 cm

Técnica de impresión

Láser

Tarjetero marca Park Lane fabricado de madera natural de bambú. Ligeroy liviano, cómodo de portar.



### RAV-TJ52

#### TARJETERO CROMADO

Material

Metal

Medida

8 cm x 6 cm

Colores

Cromado

Área de impresión

5 cm x 5 cm

Técnica de impresión

Pantógrafo

Tarjetero marca Park Lane fabricado de aluminio reforzado. Diseño rectangular.





**RAV-TJ53 TARJETERO CROMADO**

Material  
Metal

Medida  
8 cm x 6 cm

Colores  
Cromado

Área de impresión  
5 cm x 5 cm

Técnica de impresión  
Pantógrafo

Tarjetero marca Park Lane fabricado de aluminio reforzado. Diseño rectangular.



**RAV-TJ57-01 TARJETERO PIEL SINTÉTICA**

Material  
Imitación de piel

Medida  
10 cm x 6.8 cm

Colores  
Café

Área de impresión  
5 cm x 5 cm

Técnica de impresión  
Láser

Tarjetero marca Park Lane imitación de piel. Diseño rectangular con cierre. Elegante costura en los bordes.



**RAV-TJ57-02 TARJETERO PIEL SINTÉTICA**

Material  
Imitación de piel

Medida  
10 cm x 6.8 cm

Colores  
Negro

Área de impresión  
5 cm x 5 cm

Técnica de impresión  
Láser

Tarjetero marca Park Lane imitación de piel. Diseño rectangular con cierre. Elegante costura en los bordes.

**RAV-TJ58-01 TARJETERO DE ALUMINIO**

Material

Aluminio

Medida

9.3 cm x 6 cm

Colores

Cobrizo

Área de impresión

5 cm x 5 cm

Técnica de impresión

Pantógrafo

Tarjetero marca Park Lane fabricado de aluminio reforzado. Elegante y discreto.



**RAV-TJ58-04 TARJETERO PIEL SINTÉTICA**

Material

Aluminio

Medida

9.6 cm x 6.3 cm

Colores

Negro

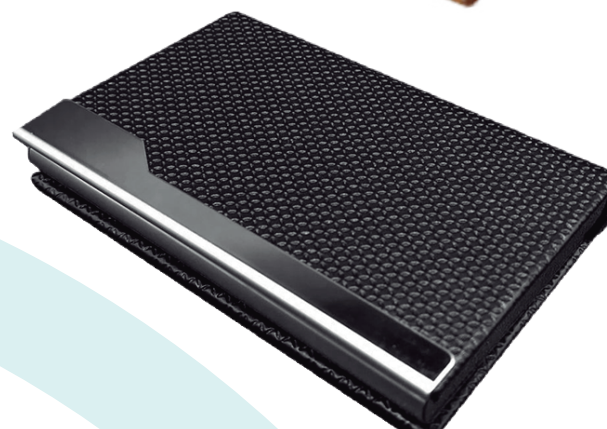
Área de impresión

5 cm x 5 cm

Técnica de impresión

Pantógrafo

Tarjetero marca Park Lane fabricado de aluminio reforzado y forrado de Pu. Elegante y discreto.



**RAV-TJ58-05 TARJETERO DE ALUMINIO**

Material

Aluminio

Medida

9.3 cm x 6 cm

Colores

Oro rosa

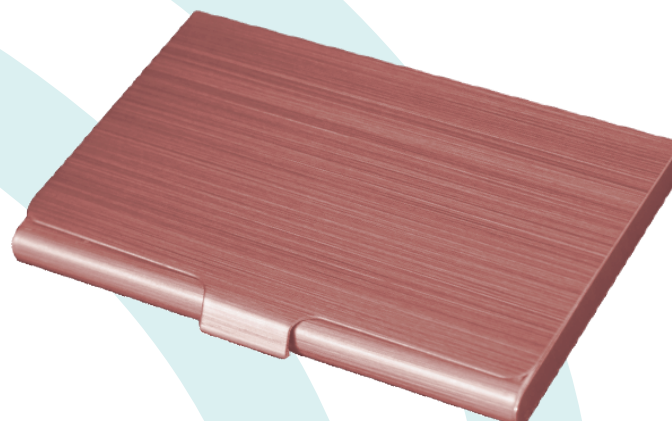
Área de impresión

5 cm x 5 cm

Técnica de impresión

Pantógrafo

Tarjetero marca Park Lane fabricado de aluminio reforzado. Elegante y discreto.







**RRS-BIL-001-CA BILLETERA DE PIEL** 

Material

Piel vacuno

Medida

11.1 cm x 6.7 cm

Colores

Café

Área de impresión

6 cm x 6 cm

Técnica de impresión

Láser

Billetera de piel marca Park Lane diseño de tres partes. 12 compartimientos extra. Costura en los bordes.



**RRS-BIL-001-NE BILLETERA DE PIEL** 

Material

Piel vacuno

Medida

11.1 cm x 6.7 cm

Colores

Negra

Área de impresión

6 cm x 6 cm

Técnica de impresión

Láser

Billetera de piel marca Park Lane diseño de tres partes. 12 compartimientos extra. Costura en los bordes.

**RRS-BIL-002-CA BILLETERA DE PIEL** 

Material

Piel vacuno

Medida

11.4 cm x 8.5 cm

Colores

Café

Área de impresión

6 cm x 6 cm

Técnica de impresión

Láser

Billetera de piel marca Park Lane diseño de dos partes. 8 compartimientos extras, 2 principales. Costura en los bordes.



**RRS-BIL-002-NE BILLETERA DE PIEL** 

Material

Piel vacuno

Medida

11.4 cm x 8.5 cm

Colores

Negro

Área de impresión

6 cm x 6 cm

Técnica de impresión

Láser

Billetera de piel marca Park Lane diseño de dos partes. 8 compartimientos extras, 2 principales. Costura en los bordes.





**RRS-BIL-003-CA BILLETERA DE PIEL** 

Material

Piel vacuno

Medida

11.5 cm x 8.7 cm

Colores

Café

Área de impresión

6 cm x 6 cm

Técnica de impresión

Láser

Billetera de piel marca Park Lane diseño de dos partes. 4 compartimientos extras, 2 principales. Costura en los bordes.



**RRS-BIL-003-NE BILLETERA DE PIEL** 

Material

Piel vacuno

Medida

11.5 cm x 8.7 cm

Colores

Negro

Área de impresión

6 cm x 6 cm

Técnica de impresión

Láser

Billetera de piel marca Park Lane diseño de dos partes. 4 compartimientos extras, 2 principales. Costura en los bordes.

**RRS-BIL-004-CA BILLETERA DE PIEL** 

Material

Piel vacuno

Medida

10.3 x 7.5 cm

Colores

Café

Área de impresión

6 cm x 6 cm

Técnica de impresión

Láser

Billetera de piel marca Park Lane diseño de dos partes. 4 compartimientos extra. Costura en los bordes. Bloqueo tipo broche. Incluye money clip.



**RRS-BIL-004-NE BILLETERA DE PIEL** 

Material

Piel vacuno

Medida

10.3 x 7.5 cm

Colores

Negro

Área de impresión

6 cm x 6 cm

Técnica de impresión

Láser

Billetera de piel marca Park Lane diseño de dos partes. 4 compartimientos extra. Costura en los bordes. Bloqueo tipo broche. Incluye money clip.





**FAV-CG43-B CIGARRERA CROMADA**

Material	Medida	Colores
Aluminio	9 cm x 5 cm	Gris Claro

Área de impresión	Técnica de impresión
5 cm x 5 cm	Láser

Cigarrera marca Park Lane elaborado de aluminio reforzado. Diseño rectangular. Para cigarrros de 100 mm. Cuenta con dispensador de cigarrros.

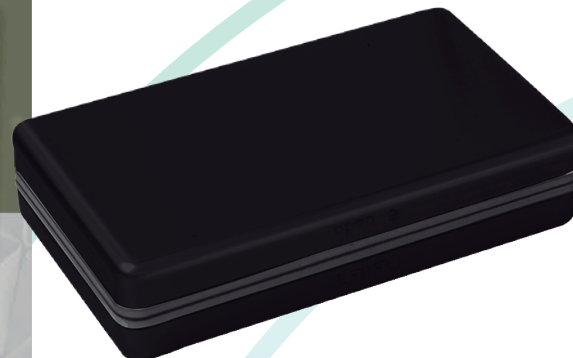


**FAV-CG43-D CIGARRERA DORADA**

Material	Medida	Colores
Aluminio	9 cm x 5 cm	Dorado

Área de impresión	Técnica de impresión
5 cm x 5 cm	Láser

Cigarrera marca Park Lane elaborado de aluminio reforzado. Diseño rectangular. Para cigarrros de 100 mm. Cuenta con dispensador de cigarrros.



**FAV-CG43-N CIGARRERA NEGRA**

Material	Medida	Colores
Aluminio	9 cm x 5 cm	Negro

Área de impresión	Técnica de impresión
5 cm x 5 cm	Láser

Cigarrera marca Park Lane elaborado de aluminio reforzado. Diseño rectangular. Para cigarrros de 100 mm. Cuenta con dispensador de cigarrros.



**FAV-PC03-01 PORTA CAJETILLA DE PU**

**Material**

Imitación de piel

**Medida**

9.8 cm x 7.2 cm

**Colores**

Azul

**Área de impresión**

5 cm x 5 cm

**Técnica de impresión**

Láser

Porta cajetilla marca Park Lane para cigarros, elaborado de piel sintética. Cierre de broche. Bordes maderables.



**FAV-PC03-02 PORTA CAJETILLA DE PU**

**Material**

Imitación de piel

**Medida**

9.8 cm x 7.2 cm

**Colores**

Negro

**Área de impresión**

5 cm x 5 cm

**Técnica de impresión**

Láser

Porta cajetilla marca Park Lane para cigarros, elaborado de piel sintética. Cierre de broche. Bordes maderables.





**FAV-PUR-005 PURERA PU**

**Material**

Imitación de piel

**Medida**

17.6 cm x 9.3 cm

**Colores**

Azul

**Área de impresión**

5 cm x 3.5 cm

**Técnica de impresión**

Láser

Purera lisa marca Park Lane para dos piezas. Elaborado de piel sintética. Incluye corta puros de metal.



**FAV-PUR-007**

**PURERA PU**

**Material**

Imitación de piel

**Medida**

18.2 cm x 6.4 cm

**Colores**

Vino

**Área de impresión**

5 cm x 5 cm

**Técnica de impresión**

Láser

Purera lisa marca Park Lane para tres piezas. Elaborado de piel sintética.



**FAV-PUR-008**

**PURERA PU BICOLOR**

**Material**

Imitación de piel

**Medida**

18.7 cm x 9.3 cm

**Colores**

Amarillo & Negro

**Área de impresión**

4.5 cm x 4.5 cm

**Técnica de impresión**

Láser

Purera textura de reptil marca Park Lane para tres piezas. Elaborado de piel sintética. Dos colores.







**FAV-PUR-009 PURERA DE PU**

<b>Material</b>	<b>Medida</b>	<b>Colores</b>
Imitación de piel	20 x 10.5 cm	Café
<b>Área de impresión</b>	<b>Técnica de impresión</b>	
8 cm x 8 cm	Láser	

Purera lisa marca Park Lane, diseño de estuche. Elaborado de piel sintética. Bloqueo de broche. Contiene sujetador de puros.



**FAV-PUR-010 PURERA PU BICOLOR**

<b>Material</b>	<b>Medida</b>	<b>Colores</b>
Imitación de piel	18.1 cm x 9.5 cm	Amarillo & Negro
<b>Área de impresión</b>	<b>Técnica de impresión</b>	
4.5 cm x 4.5 cm	Láser	

Purera textura de reptil marca Park Lane para tres piezas. Elaborado de piel sintética. Dos colores.

### FPL-H12-CB

### HUMIDOR TRAVEL P/12 PIEZAS

Material	Medida	Colores
Madera comprimida	19 cm x 9.2 cm x 7.6 cm	Caoba
Área de impresión	Técnica de impresión	
17 cm x 7 cm	Serigrafía /Encapsulado de fotografía	

Humidor marca Park Lane, línea clásica, para 12 piezas. Incluye higrómetro, sistema de humidificación, placa e instructivo.



**FPL-H12-CBI**



**FPL-H12-CD**

### FPL-HJR-CB

### HUMIDOR JR P/24 PIEZAS

Material	Medida	Colores
Madera comprimida	26 cm x 21 cm x 7.5	Caoba
Área de impresión	Técnica de impresión	
21.5 x 17 cm	Serigrafía /Encapsulado de fotografía Grabado en Pantógrafo (Placa)	

Humidor marca Park Lane, línea clásica, para 24 piezas. Incluye higrómetro, sistema de humidificación, líquido humidificador, corta puros, instructivo y placa de metal para personalizar.



**FPL-HJR-CBI**



**FPL-HJR-CD**



**FPL-HL-CBI**



**FPL-HL-CD**



**FPL-HL-CB HUMIDOR P/75 PIEZAS**

Material	Medida	Colores
Madera comprimida	32 cm x 23 cm x 11.7 cm	Caoba
Área de impresión	Técnica de impresión	
28 cm x 20 cm	Serigrafía /Encapsulado de fotografía Grabado en Pantógrafo (Placa)	

Humidor marca Park Lane, línea clásica, para 75 piezas. Incluye higrómetro, sistema de humidificación, líquido humidificador, corta puros, instructivo y placa de metal para personalizar.



**FPL-HM-CBI**



**FPL-HM-CD**



**FPL-HM-CB HUMIDOR JR P/50 PIEZAS**

Material	Medida	Colores
Madera comprimida	30 cm x 36 cm x 10	Caoba
Área de impresión	Técnica de impresión	
23 cm x 19.5 cm	Serigrafía /Encapsulado de fotografía Grabado en Pantógrafo (Placa)	

Humidor marca Park Lane, línea clásica, para 50 piezas. Incluye higrómetro, sistema de humidificación, líquido humidificador, corta puros, instructivo y placa de metal para personalizar.



**FPL-HM-BG  
cortes Lisos**

**FPL-H15-BW HUMIDOR P/15 PIEZAS**

**Material**

Madera comprimida

**Medida**

26.3 X 23.9 X 8.5 CM

**Colores**

Caoba

**Área de impresión**

18 cm x 16 cm

**Técnica de impresión**

Serigrafía / Láser  
Grabado en Pantógrafo (Placa)

Humidor marca Park Lane, línea clásica, para 15 piezas. Diseño con tapa de cristal. Incluye higrómetro, sistema de humidificación, líquido humidificador, corta puros, instructivo y placa de metal para personalizar.



**FPL-HMV-NOGM HUMIDOR VERTICAL P/16 PIEZAS**

**Material**

Madera comprimida

**Medida**

12.4 X 9.5 CM

**Colores**

Nogal

**Área de impresión**

6 cm x 8 cm

**Técnica de impresión**

Serigrafía / Encapsulado de fotografía/  
Grabado en Pantógrafo (Placa)

Humidor marca Park Lane, línea clásica, para 16 piezas. Diseño vertical. Incluye higrómetro, sistema de humidificación, líquido humidificador, corta puros, instructivo y placa de metal para personalizar.





**FPL-HS-NOAG**



**FPL-HS-NORM**



**FPL-HS-NOSV**



**FPL-HS-NOAG**

**HUMIDOR P/30 PUROS**

Material	Medida	Colores
Madera comprimida	27cm x 23.7 cm X 10.3 cm	Gris Natural
Área de impresión	Técnica de impresión	
25 cm x 21.5 cm	Láser/Serigrafía /Encapsulado de fotografía Grabado en Pantógrafo (Placa)	

Humidor marca Park Lane, serie Natural Oils, para 30 piezas. Diseño de cortes rectos. Incluye higrómetro, sistema de humidificación, líquido humidificador, corta puros, instructivo



### FPL-P48

### TABAQUERA DE PIEL

#### Material

Piel

#### Medida

18 cm x 8.8 cm

#### Colores

Negro

#### Área de impresión

14 cm x 7 cm

#### Técnica de impresión

Láser

Tabaquera de piel marca Park Lane diseño liso, sellado con dos broches. Textura suave al tacto. Calidad premium.



### FPL-P49

### TABAQUERA PIEL

#### Material

Piel

#### Medida

17.5 cm x 8.8 cm

#### Colores

Negro & Café

#### Área de impresión

10 cm x 4.5 cm

#### Técnica de impresión

Láser

Tabaquera de piel marca Park Lane diseño liso, sellado mediante broche. Textura suave al tacto. Calidad premium.



**Otros productos  
personalizados**

## EJEMPLOS DE SERVICIOS DE PERSONALIZACIÓN



**Organizadores para caballeros**





**Modelos en madera**

# Grabado en madera



**-Botaneros**



**-Cajas**



**-Tablas de picar**



**Porta-vasos**



**-Tablas para picar**

## Corte y grabado Madera y Acrílico

### Llaveros



- Corte en madera comprimida
- Corte en acrílico
- Personalizados

## Personalización en aluminio



**Tazas y envases de aluminio**

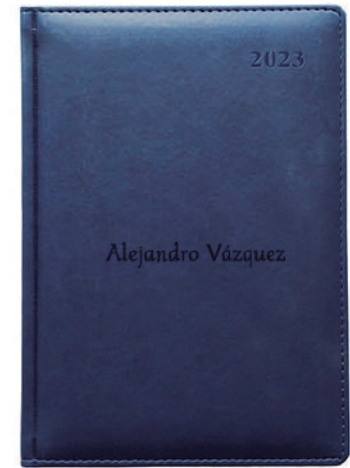
## Personalización en imitación de piel



**Fundas  
para celular**



**Agendas**



**empastados**

## Personalización en acrílico



---

### Decoración

---

**Grabado en cristal**  
**Grabado y corte en acrílico**

Oficinas Administrativas  
Boulevard 5 de Febrero # 10-1 Colonia  
San Francisco.  
San Andrés Tuxtla, Veracruz. 95710  
México.  
Líneas directas: 294 947-9913, 947-9914  
Lada sin costo: 800 292 1400  
Email: [ventasenlinea@tabasa.com](mailto:ventasenlinea@tabasa.com)